



Isocurvo® raggio Fisso

In Poliuretano o Poliisocianurato

CARATTERISTICHE TECNICHE:

ESTRADOSSO

Realizzato con:

- Acciaio zincato per immersione a caldo in continuo sistema SENDZIMIR (UNI EN 10346) e preverniciato su linee in continuo con cicli di verniciatura differenti in funzione dell'impiego finale.
- Alluminio leghe serie 3000 o 5000 con finitura preverniciata con i cicli di cui al punto precedente o naturale.
- Lastra metallica in lamiera di acciaio protetta con lega alluminio-zinco-silicio (aluzinc)

CORPO CENTRALE

In schiuma rigida di poliuretano/poliisocianurato espanso a cellule chiuse, densità $\geq 40 \text{ Kg/m}^3$, Spessore: 40-60-80-100 mm.

INTRADOSSO:

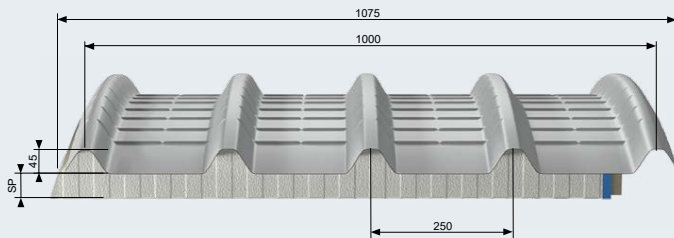
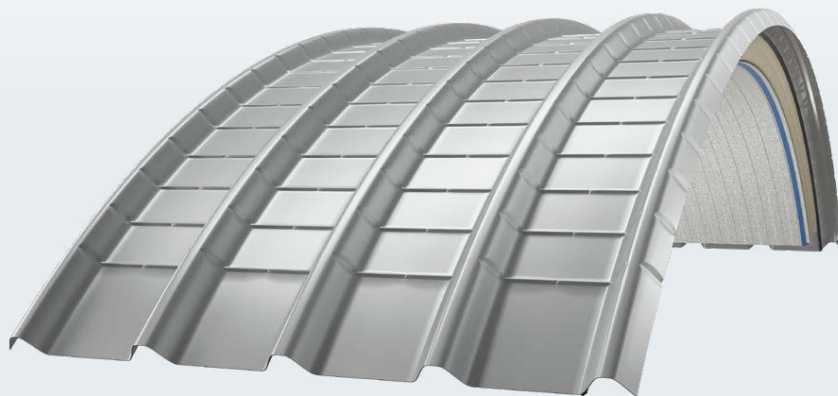
Realizzato in:

- Acciaio zincato per immersione a caldo in continuo sistema SENDZIMIR (UNI EN 10346) e preverniciato su linee in continuo con cicli di verniciatura differenti in funzione dell'impiego finale. Finitura Goffrata.

SVILUPPO DEL PANNELLO (ESTRADOSSO)

RAGGIO 3300 mm: da 1300 mm a 4350 mm

RAGGIO 6000 mm: da 1300 mm a 5250 mm



Trasmittanza termica UNI EN ISO 6946	
$U = W/m^2K$	
SPESSORE PANNELLO (mm)	PUR / PIR
40	0,42
60	0,29
80	0,23
100	0,19

Proprietà statiche (kg/m²)
sulla distanza tra gli appoggi



ACCIAIO/ACCIAIO r=3300 mm

SPESSORE PANNELLO (mm)	SPESSORI METALLICI	1,5	2	2,5	3	3,5
40	ACC. 0,5 mm + ACC. 0,4 mm	355	280	245	205	170
	ACC. 0,6 mm + ACC. 0,4 mm	420	330	285	245	200
60	ACC. 0,5 mm + ACC. 0,4 mm	425	340	295	250	200
	ACC. 0,6 mm + ACC. 0,4 mm	505	400	345	290	240
80	ACC. 0,5 mm + ACC. 0,4 mm	510	405	350	295	240
	ACC. 0,6 mm + ACC. 0,4 mm	605	475	415	350	285
100	ACC. 0,5 mm + ACC. 0,4 mm	615	485	420	355	290
	ACC. 0,6 mm + ACC. 0,4 mm	725	570	495	420	340

ALLUMINIO/ACCIAIO r=3300 mm

SPESSORE PANNELLO (mm)	SPESSORI METALLICI	1,5	2	2,5	3	3,5
40	ALL. 0,6 mm + ACC. 0,4 mm	245	210	180	150	125
	ALL. 0,7 mm + ACC. 0,4 mm	290	245	210	180	145
60	ALL. 0,6 mm + ACC. 0,4 mm	295	250	215	180	145
	ALL. 0,7 mm + ACC. 0,4 mm	345	290	250	215	175
80	ALL. 0,6 mm + ACC. 0,4 mm	350	270	255	215	175
	ALL. 0,7 mm + ACC. 0,4 mm	415	350	300	255	205
100	ALL. 0,6 mm + ACC. 0,4 mm	420	355	310	260	210
	ALL. 0,7 mm + ACC. 0,4 mm	495	420	360	305	250

ACCIAIO/ACCIAIO r=6000 mm

SPESSORE PANNELLO (mm)	SPESSORI METALLICI	1,5	2	2,5	3	3,5	4	4,5
40	ACC. 0,5 mm + ACC. 0,4 mm	275	220	190	160	130	105	80
	ACC. 0,6 mm + ACC. 0,4 mm	325	255	225	190	155	120	90
60	ACC. 0,5 mm + ACC. 0,4 mm	330	255	225	190	160	125	95
	ACC. 0,6 mm + ACC. 0,4 mm	390	300	265	225	185	145	110
80	ACC. 0,5 mm + ACC. 0,4 mm	395	310	270	230	185	150	110
	ACC. 0,6 mm + ACC. 0,4 mm	465	360	320	270	220	175	130
100	ACC. 0,5 mm + ACC. 0,4 mm	475	370	325	275	225	175	130
	ACC. 0,6 mm + ACC. 0,4 mm	560	435	385	325	265	210	155

ALLUMINIO/ACCIAIO r=6000 mm

SPESSORE PANNELLO (mm)	SPESSORI METALLICI	1,5	2	2,5	3	3,5	4	4,5
40	ALL. 0,6 mm + ACC. 0,4 mm	195	170	145	130	110	95	70
	ALL. 0,7 mm + ACC. 0,4 mm	230	200	175	150	130	110	85
60	ALL. 0,6 mm + ACC. 0,4 mm	275	230	190	160	135	105	85
	ALL. 0,7 mm + ACC. 0,4 mm	325	270	225	190	160	125	100
80	ALL. 0,6 mm + ACC. 0,4 mm	330	275	230	190	160	130	100
	ALL. 0,7 mm + ACC. 0,4 mm	385	325	270	225	190	150	120
100	ALL. 0,6 mm + ACC. 0,4 mm	395	330	275	230	190	150	120
	ALL. 0,7 mm + ACC. 0,4 mm	465	385	325	270	225	180	145

I valori del carico riportati nelle presenti tabelle sono stati ottenuti mediante un calcolo teorico, avallato da prove di laboratorio. Sono in corso ulteriori prove sperimentali per la verifica dei suddetti valori, che Lattonedil Milano S.p.A. si riserva pertanto di modificare. Per il fissaggio è stato considerato un numero di viti di 4, 6 mm variabile da 4 a 8 su ciascun lato:

LEGENDA COLORI: n° 4 viti, n° 6 viti e n° 8 viti

N.B. I valori riportati nelle tabelle sono validi nel caso di vincoli "rigidi" con la stessa indicazione del pannello e con i due vincoli alla stessa quota. I dati sono da considerarsi indicativi, è competenza del progettista/utilizzatore procedere per i singoli casi di impiego al relativo calcolo.